

LE.6400(-OX)

LED-bron voor fluorescentietoepassingen



1. INLEIDING
2. VEILIGHEIDSMATREGELEN
3. AAN DE SLAG - SYSTEEMCOMPONENTEN
4. INSTALLATIE EN SETUP
5. IN GEBRUIKNAME

6. ROUTINEZORG EN ONDERHOUD
7. DE LE.6400(-OX) MONTEREN OP EEN ANDERE MICROSCOOP
8. PRODUCTSPECIFICATIES
9. GARANTIE EN REPARATIES

1 INLEIDING

De LE.6400(-OX) is ontworpen om een breed spectrum LED-verlichting te bieden voor algemeen gebruik in fluorescentie microscopie toepassingen. Het past direct op de microscoop als een beter en veiliger alternatief voor hogedrukkwik- of metaalhalogenide-verlichtingsbronnen. Spectrale dekking is van de UV tot het rode gebied. Het zal veel voorkomende fluoroforen opwekken die worden gebruikt in ziekenhuis- en onderzoekstoepassingen

Met een uitgebreid assortiment microscoopadapters kan de LE.6400(-OX) op de meeste huidige en oudere microscopen worden gemonteerd. Het resultaat is een veilig, handig verlichtingssysteem dat vele jaren meegaat zonder extra bedrijfskosten

Deze handleiding bevat alle informatie die nodig is om uw nieuwe verlichtingssysteem te installeren en te bedienen. Aanvullende informatie is te vinden op onze website www.euromex.com

2 VEILIGHEIDSMATREGELEN

Hoewel LED's veel veiliger zijn dan kwik- en metaalhalidelampen, moeten er toch voorzorgsmaatregelen worden genomen met dit product.

Dit product voldoet als volgt aan de vereisten van de veiligheidsnormen:

EN61010 Veiligheidseisen voor elektrische apparatuur voor meet-, regel- en laboratoriumgebruik:

EN62474 Fotobiologische veiligheid van lampen en lampsystemen

3 AAN DE SLAG - SYSTEEMCOMPONENTEN

Het LE.6400(-OX) verlichtingssysteem wordt geleverd met de volgende componenten:

- A. Netsnoer
- B. Voeding
- C. Lampbehuizing met LED-bron
- D. USB-kabel
- E. Controller

Als er onderdelen ontbreken of beschadigd lijken, neem dan onmiddellijk contact op met Euromex

Neem te allen tijde de volgende veiligheidsmaatregelen in acht wanneer u dit product bedient of onderhoudt. Als u dit niet doet kan dit leiden tot persoonlijk letsel of schade aan andere items

1. Dit product straalt uv-licht uit. Voorkom blootstelling van ogen en huid. Kijk nooit rechtstreeks in de lichtbundel van de LED-lamphuis. De emissies kunnen het hoornvlies en het netvlies van het oog beschadigen als het licht direct wordt waargenomen
2. Zorg er altijd voor dat de LED-lamp stevig is bevestigd aan de microscoop voordat u de stroom inschakelt. Dit minimaliseert het risico op letsel en schade
3. Als om wat voor reden dan ook de lichtbron moet worden bediend wanneer deze niet aan een microscoop is bevestigd, moet al het personeel oogbescherming en kleding dragen om de blootgestelde huid te beschermen
4. Het loskoppelen van de netvoeding wordt bereikt door de voedingskabel uit het voedingsblok te halen. Steek de stekker pas in het stopcontact als de lichtbron op de microscoop is bevestigd
5. Er zijn geen onderdelen in de lichtbron die kunnen worden gerepareerd. Als u schroeven en afdekkingen verwijdert, wordt de veiligheid van de lichtbron in gevaar gebracht
6. Om de buitenkant van de lichtbron schoon te maken, gebruikt u een licht bevochtigde doek met een simpele oplossing van water / afwasmiddel. Vermijd de optische oppervlakken en lenzen. Reiniging van de optiek mag alleen worden uitgevoerd met optische doekjes en vloeistoffen



4 INSTALLATIE EN SETUP

1. Pak de componenten voorzichtig uit de verzenddozen
2. Sluit de USB-kabel aan zoals afgebeeld
3. Sluit de kabels van de voeding aan zoals afgebeeld. Zorg ervoor dat de gelijkstroomvoeding de voeding is die bij het product wordt geleverd

 **Sluit in dit stadium de voedingskabel niet aan op het stopcontact!**

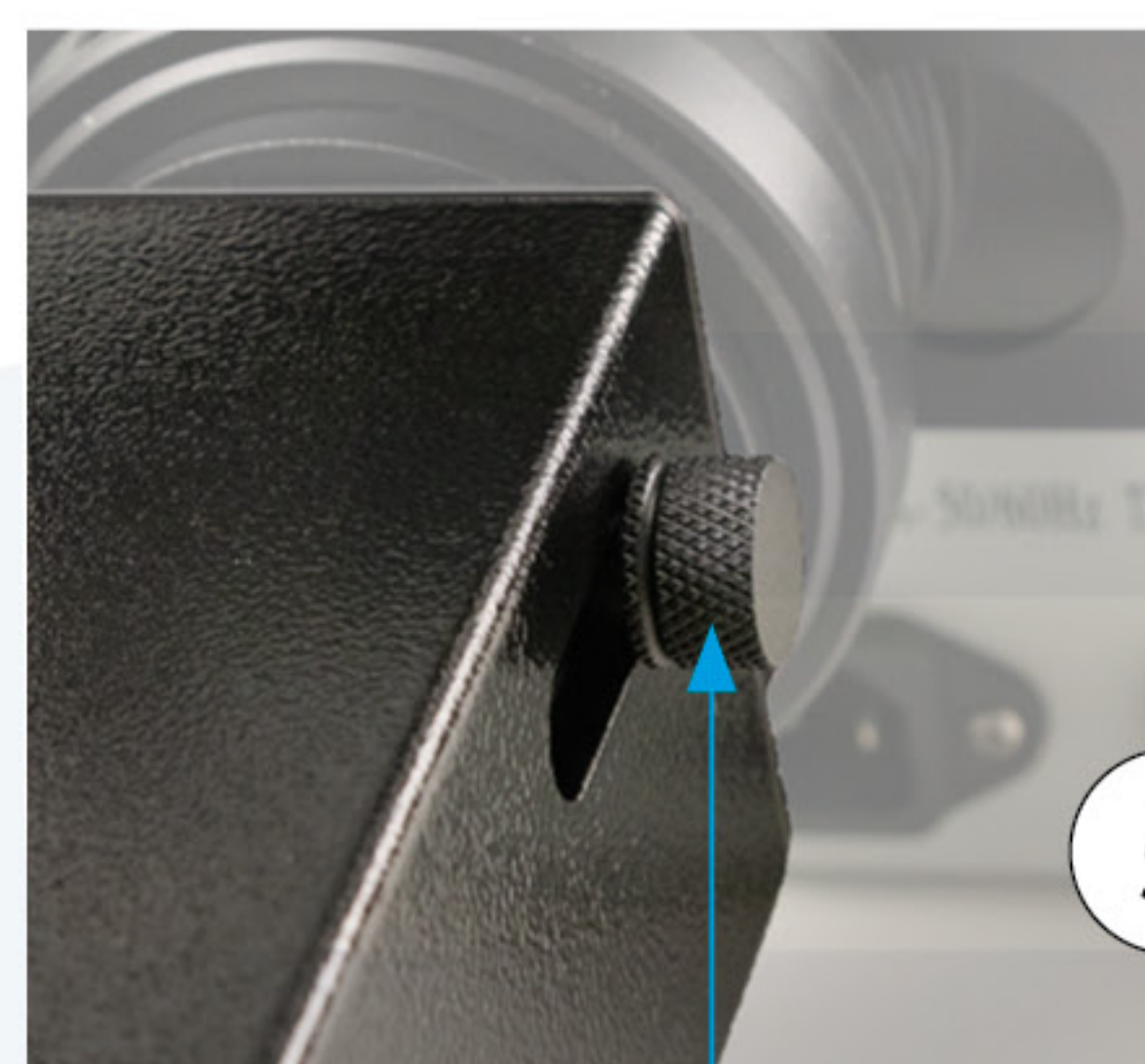
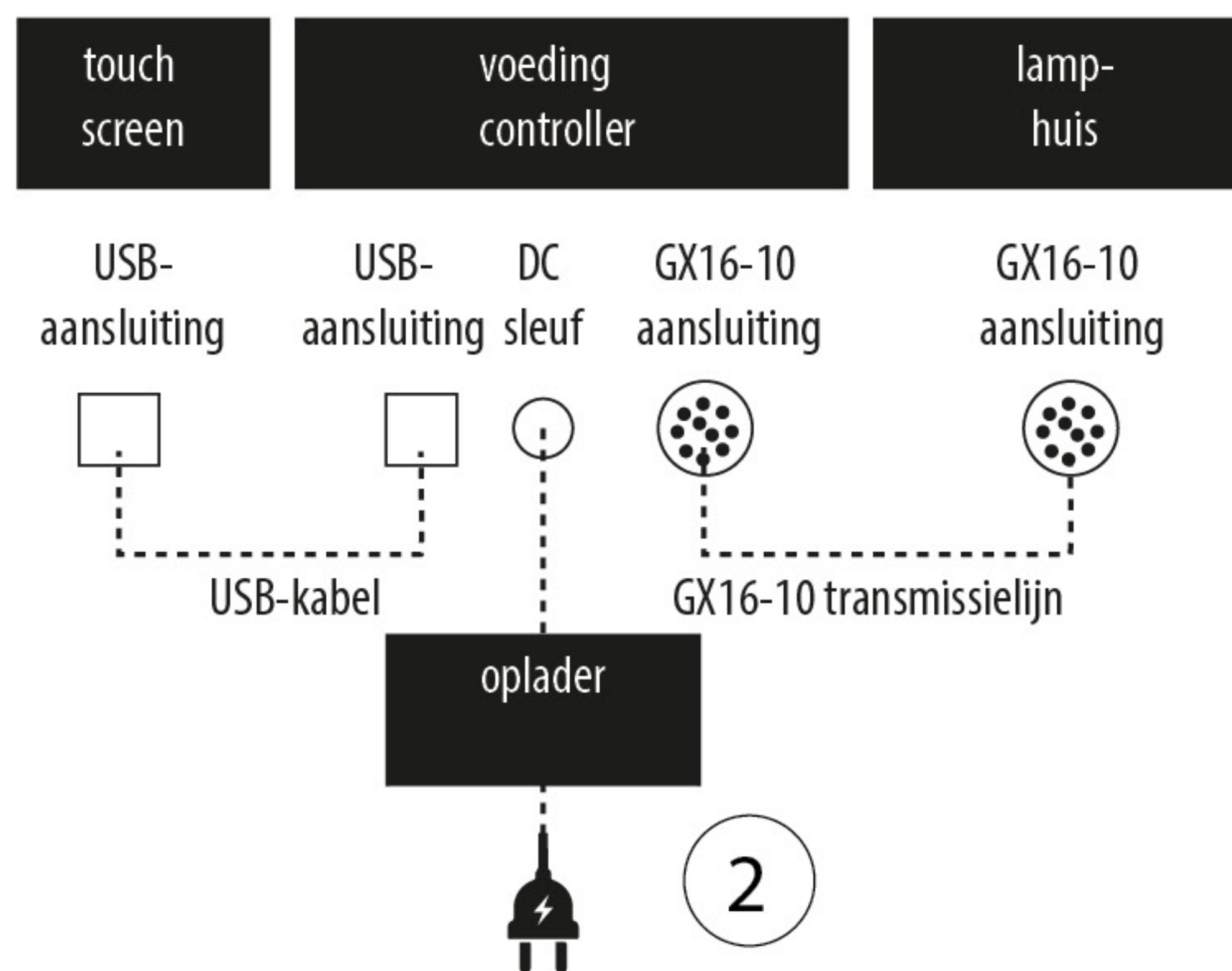
4. Bevestig de LED-lamphuis aan de epifluorescentiepoort van uw microscoop. De LE.6400(-OX) wordt geleverd met een montageadapter die compatibel is met het microscoopmodel dat u bij uw bestelling hebt opgegeven. Bevestig de LED-lamphuis en zorg ervoor dat deze veilig is en goed is uitgelijnd met de microscoop
5. Zorg ervoor dat er een vrije luchtstroom rond de LED-lamphuis is, zodat het koelsysteem niet wordt belemmerd. Een ruimte van 200 mm aan weerszijden is voldoende
6. Nu de LED-lamp aan de microscoop is bevestigd, is het veilig om de netstroom aan te sluiten

5 IN GEBRUIKNAME

1. Dit product biedt vier golflengten: 2 afzonderlijke kanalen, terwijl de rode kanalen in één kanaal zijn gecombineerd (zie afbeelding 4)
2. Druk op de "power"-knop om de unit in te schakelen (zie afbeelding 3)
3. Druk op een van de kleine "shutter"-knoppen op de controller om licht van de gewenste golflengte door te laten/te blokkeren (zie afb. 4)
4. Druk op een van de grote "shutter"-knop op de controller om licht van alle golflengten tegelijk door te laten/te blokkeren (zie afb. 4)
5. Door op de kleine + en - knoppen te drukken, regelt u de lichtintensiteit per kanaal
6. Door op de grote + en - knoppen te drukken, regelt u de lichtintensiteit voor alle kanalen tegelijk
7. Door de focusinstelling te verschuiven, regelt u de collimatie van de lichtstraal (zie afb. 5)

6 ROUTINEZORG EN ONDERHOUD

1. De LE.6400(-OX) heeft gedurende zijn hele levensduur weinig of geen onderhoud nodig. Er zijn geen onderdelen die op locatie kunnen worden gerepareerd, dus het is niet nodig om de kappen te verwijderen



focusaanpassing

voor

na

2. Reiniging van de externe oppervlakken kan worden uitgevoerd met een milde zeep, water en een pluisvrije doek. Zorg ervoor dat er geen vloeistof het product binnendringt via ventilatieopeningen en paneelranden. Vermijd optische oppervlakken
3. Het reinigen van optische oppervlakken kan nodig zijn als er stof of vingerafdrukken aanwezig zijn op de externe optiek. Verwijder stof in eerste instantie met een luchtspuitbus
4. Vingerafdrukken of stof moeten worden verwijderd met behulp van standaard lensreinigingsprocedures. Zorg dat er geen vloeistof op de lensoppervlakken komt, aangezien vloeistof het product kan binnendringen en schade kan veroorzaken

7 DE LE.6400(-OX) MONTEREN OP EEN ANDERE MICROSCOOP

De LE.6400(-OX) kan eenvoudig op de meeste fluorescentie-microscopen worden gemonteerd, zowel nieuw als oud. Euromex heeft een uitgebreide reeks adapters ontworpen die passen bij de meeste microscopen (zie onderstaande afbeeldingen). Bij het upgraden van een Oxion Inverso microscoop zijn extra stappen nodig. Neem hiervoor contact op met Euromex

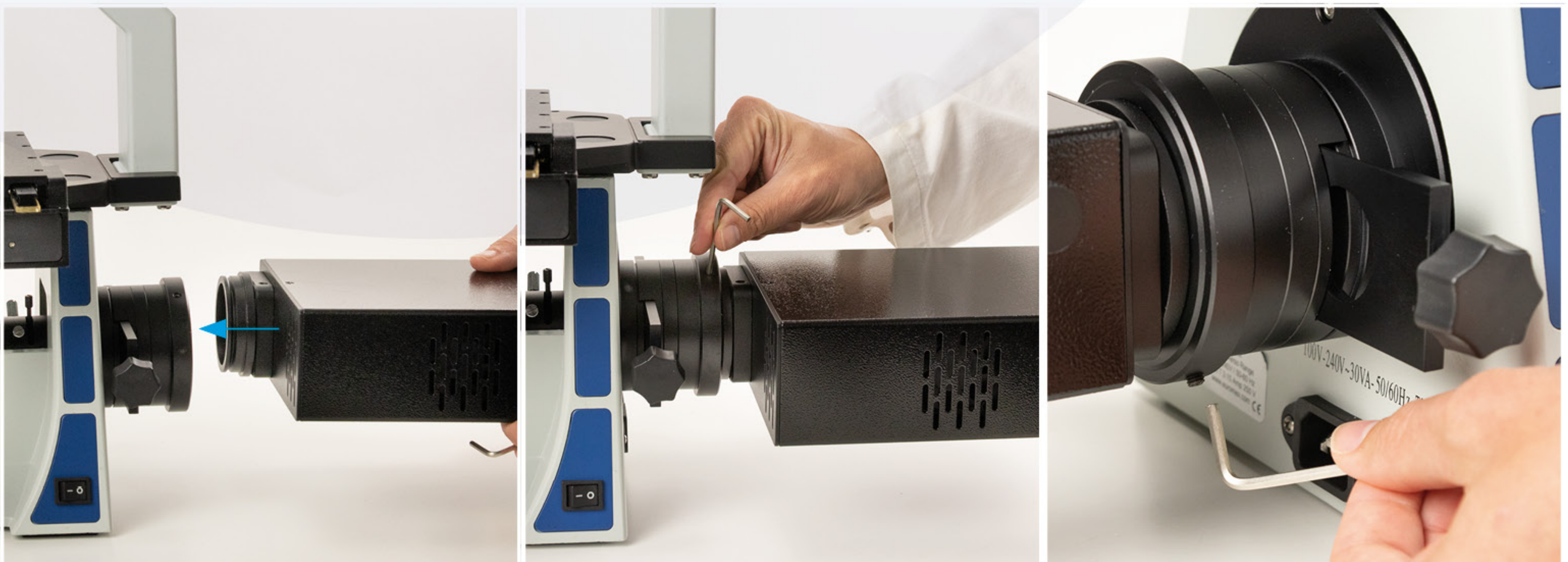
8 PRODUCTSPECIFICATIES

1. Energiebehoefte: 110-240 Vac - 50/60Hz - 1A
2. Energieverbruik: max 38W
3. Afmeting:

	B x D x H (mm)	Gewicht	Bedrijfs-omstandigheden
Lamphuis	95 x 142 x 85	1.15 kg	5 – 35 °C
Controller	126 x 130 x 20	0.15 kg	5 – 35 °C

9 GARANTIE EN REPARATIES

1. De garantie van dit product is 2 jaar en dekt defecten in materiaal en vakmanschap
2. De garantie dekt geen slechte behandeling of enige fouten welke zijn veroorzaakt door gebruik van het product buiten het advies van deze handleiding
3. Als reparatie nodig is, neem dan contact op met uw dealer met het verzoek om een RMA nummer voordat u het apparaat retourneert. Het apparaat dient voor verzending zorgvuldig te worden verpakt - bij voorkeur in de originele verpakking



Afbeelding 7.0

Euromex Microscopen BV • Typograaf 8 • 6921 VB Duiven • The Netherlands
T +31 (0) 26 323 22 11 • info@euromex.com • www.euromex.com

