

LE.1975

polariserende LED-ringverlichting



Inhoudsopgave

1. Algemene veiligheidsinstructies	2
1.1 Gevaren verbonden aan het gebruik	2
1.2 Fotobiologische veiligheid LED, belangrijke veiligheidsinstructies	2
1.5 Omgeving, opslag en gebruik	2
2. Onderdelen	3
3. De ringverlichting installeren	3
4. De ringverlichting gebruiken	4
Gepolariseerd licht aanpassen	4
5. Problemen oplossen	4

1. Algemene veiligheidsinstructies

Beoogd gebruik: een niet-medisch apparaat

1.1 Gevaren verbonden aan het gebruik

- Onjuist gebruik kan leiden tot letsel, storingen of materiële schade. Er moet voor gezorgd worden dat de operator elke gebruiker informeert over de bestaande gevaren
- Gevaar voor elektrocutie. Schakel de stroomtoevoer naar het hele verlichtingssysteem uit voordat u een onderdeel installeert, toevoegt of wijzigt
- Niet gebruiken in corrosieve of explosieve omgevingen
- Vermijd directe blootstelling van de ogen aan de gecollimeerde lichtbundel of direct licht van de lichtgeleiders of vezels
- Om gevaar voor kinderen te voorkomen, zorg dat alle onderdelen verantwoord kunnen worden en alle verpakkingsmaterialen op een veilige plaats opgeborgen worden

1.2 Fotobiologische veiligheid LED, belangrijke veiligheidsinstructies

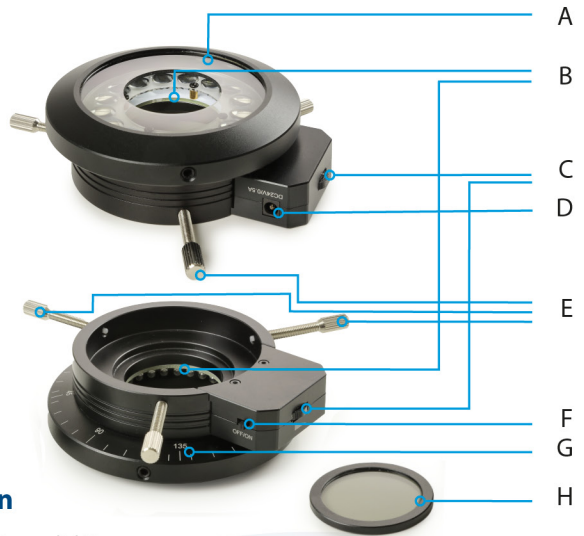
- Vermijd directe blootstelling van de ogen aan een ingeschakelde LED-lichtbron
- Verlaag de intensiteit van de LED-verlichting voordat u door de oculairs van de microscoop kijkt
- Vermijd langdurige blootstelling aan LED licht met een hoge intensiteit omdat dit acute schade aan het netvlies van het oog kan veroorzaken
- Alvorens dit product terug te sturen voor reparatie of onderhoud via een Euromex dealer, moet een RMA (return authorization form) samen met een decontaminatie verklaring worden ingevuld! Dit document - verkrijgbaar bij Euromex voor elke wederverkoper - moet te allen tijde samen met het artikel worden verzonden
- Voorzichtig behandelen
- Vermijd plotselinge schokken en stoten
- Schokken, zelfs kleine, kunnen de nauwkeurigheid van het instrument beïnvloeden

1.5 Omgeving, opslag en gebruik

- Dit product is een precisie-instrument en voor optimaal gebruik moet het in een geschikte omgeving worden gebruikt
- Plaats het product niet in direct zonlicht
- De omgevingstemperatuur moet tussen 5 en +40°C liggen en de luchtvochtigheid tussen 80% en 50%
- Zet de ringverlichting nooit aan als de stofkap op zijn plaats zit
- Voorkom contact met water en andere vloeistoffen
- Laat nooit water of andere vloeistoffen in contact komen met uw ringlicht, dit kan kortsluiting veroorzaken in uw instrument, wat defecten en schade kan veroorzaken

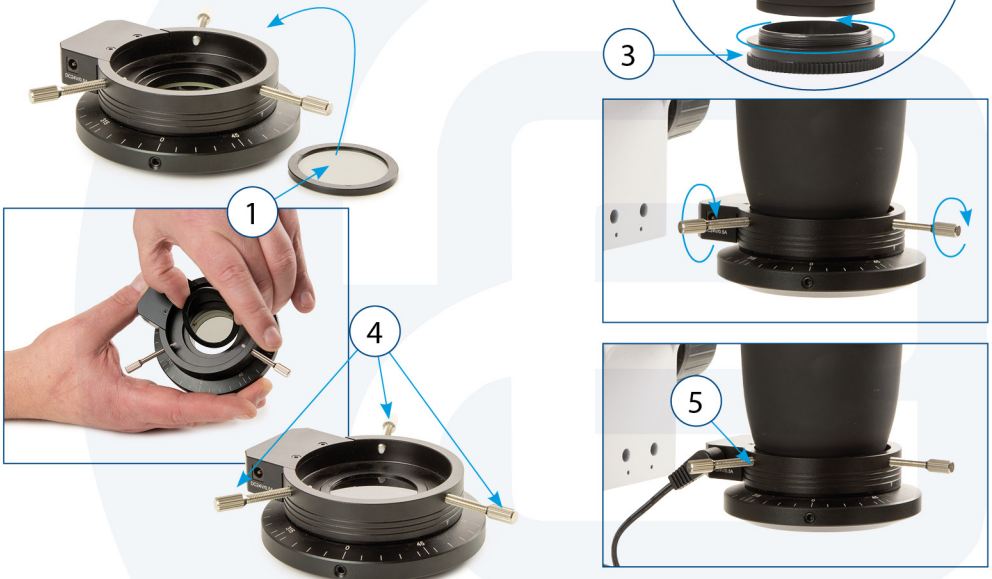
2. Onderdelen

- A. Zendoppervlak
- B. Uitstralingsopening
- C. Lichtintensiteitsregeling
- D. Stroomingang
- E. Bevestigingsknoppen
- F. AAN/UIT-schakelaar
- G. Polarisator
- H. Analysator



3. De ringverlichting installeren

- Plaats de analysator (1) in het gat van de ringverlichting
- Plaats de optionele adapterring (3) onder het objectief (2)
- Draai de bevestigingsknoppen (4) op de ringverlichting uit en bevestig het ringlicht op de adapterring (3) of rechtstreeks op de microscoopkop (2)
- Schroef de bevestigingsknoppen vast. Als u de adapterring niet gebruikt, moet u ervoor zorgen dat de ringverlichting goed vastzit en niet losraakt
- Steek de voeding in de voedingsingang (5) aan de zijkant van de ringverlichting



4. De ringverlichting gebruiken

- Gebruik de AAN/UIT-schakelaar (6) om de ringverlichting in te schakelen
- Gebruik de lichtintensiteitsregelknop (7) om de lichtintensiteit aan te passen

Gepolariseerd licht aanpassen

- Draai tijdens het observeren in de oculairs aan de polarisator (8) om de verlichting aan te passen
- De afgedrukte schaal op de polarisator kan als referentie worden gebruikt. Deze wordt niet gebruikt voor nauwkeurige metingen in gepolariseerd licht



5. Problemen oplossen

Bekijk de informatie in de onderstaande tabel om problemen met de werking op te lossen

PROBLEEM	OORZAAK	OPLOSSING
	Optisch systeem	
LED brandt niet	Netsnoer is losgekoppeld	Steek de stekker in het stopcontact
	Hoofdschakelaar staat op "OFF"	Zet de hoofdschakelaar op "ON"
Licht te zwak op het monster	Intensiteit te laag ingesteld	Stel de intensiteitsknop bij