

# Cámaras Euromex



## 1. Instalación del software

Para poder usar las cámaras de Euromex, debe instalar el software el cual se puede encontrar en el apartado de descargas de nuestra página web.

Hay diferencias tanto en función como en apariencia entre la versión de Windows y la versión Mac

### 1.1 Windows

- Seleccione y descargue el software ImageFocus para Windows

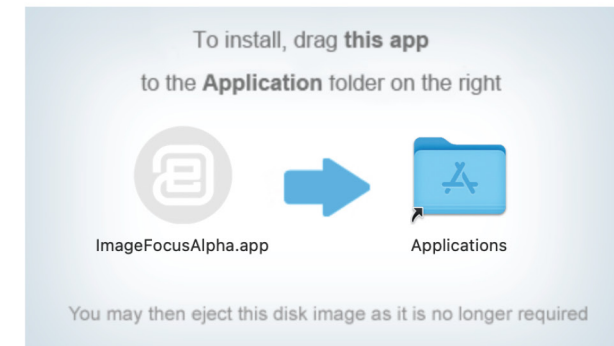
#### ***Importante:***

Cuando descargue el software desde la página web de Euromex, descomprima el archivo a una localización de su disco duro (no en el escritorio) y, una vez hecho, ejecute el archivo

- Pulse con el botón de la derecha del *mouse* y seleccione 'Ser administrador'. Si no puede seleccionar esta opción en su ordenador, mueva el archivo con el boton l izquierdo

### 1.2 Mac

- Seleccione y descargue el software ImageFocus para Mac
- Haga doble clic en el archivo zip para descomprimir. Después haga doble click en "archive dmg "
- Arrastre el icono IFA a la carpeta de aplicaciones

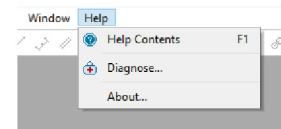


### 1.3 Cómo instalar la cámara

El software ImageFocus detectará todas las cámaras instaladas en su ordenador y las pondrá en una lista. Seleccione el nombre de la cámara que vaya a usar para empezar

### 1.4 Manual completo (versión en Inglés) disponible en el software:

- ImageFocus Alpha





EN: Standard c-mount adapter for tube 23.2 mm  
 DE: 23,2 mm Tubus Standard C-mount Adapter  
 FR: Adaptateur de montage en C standard pour tube de 23,2 mm  
 ES: Adaptador estándar de montura c para tubo de 23,2 mm  
 IT: Adattatore standard per attacco a C per tubo da 23,2 mm  
 NL: Standaard c-mount adapter voor tubus 23,2 mm



EN: Model specific c-mount adapter  
 DE: Modellspezifischer C-mount Adapter  
 FR: Adaptateur de montage en C spécifique au modèle  
 ES: Adaptador de montaje en c específico del modelo  
 IT: Adattatore per montaggio a C specifico per il modello  
 NL: Modelspecifieke c-mount adapter

EN: Brand specific c-mount adapter  
 DE: Markenspezifischer C-mount Adapter  
 FR: Adaptateur de montage en C spécifique à la marque  
 ES: Adaptador de montaje en c específico de la marca  
 IT: Adattatore per montaggio a C specifico per la marca  
 NL: Merkspecifieke c-mount adapter

23.2 mm tubes

30 / 30.5 mm tubes

