

LE.1975

anillo LED con luz polarizada



Índice

1. Instrucciones generales de seguridad	2
1.1 Peligros asociados con la operación	2
1.2 LED de seguridad fotobiológica, instrucciones de seguridad importantes	2
1.5 Ambiente, almacenaje y uso	2
2. Componentes	3
3. Instalar el anillo de luz	3
4. Usar el anillo de luz	4
4.1 Ajustar la luz polarizada	4
5. Solucionar problemas	4

1. Instrucciones generales de seguridad

Usar como: dispositivo no médico

1.1 Peligros asociados con la operación

- El uso incorrecto del dispositivo puede causar heridas, malfuncionamiento e incluso daños en el producto. La persona debe asegurarse de avisar a todos los usuarios de los posibles riesgos
- Peligro de electrocución. Comprobar que este desenchufado antes de empezar a instalarlo, al añadir o al cambiar algún componente
- No usar en ambientes con peligro de explosionar o corrosividad
- Evite la exposición directa del haz de luz a los ojos
- Evite el riesgo en menores, hágase cargo de todas las partes y guarde el material en un lugar seguro

1.2 Seguridad fotobiológica de los LED, instrucciones importantes de seguridad

- Evite la exposición directa a los ojos de cualquier luz LED mientras esté encendida
- Antes de mirar a través de los oculares del microscopio, baje la intensidad de la iluminación LED
- Evite una exposición larga cuando trabaje con la de luz LED más alta, ya que puede causar graves daños en las retinas de los ojos

Antes de devolver este dispositivo para repararlo o por mantenimiento, deberá hacer un documento RMA (carta de autorización para devoluciones) y adjuntarlo al dispositivo cuando esté rellenado

Tratar con cuidado

- Evite someterlo a golpes e impactos repentinos
- Los impactos, incluidos los pequeños, pueden afectar a la precisión del instrumento

1.5 Ambiente, almacenaje y uso

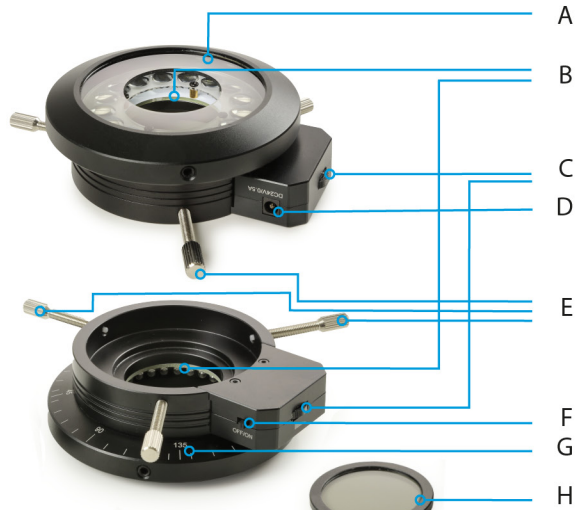
- Este producto es un instrumento de precisión y debe ser usado en un ambiente adecuado para su uso óptimo
- No ponga el producto dónde le dé luz directa del sol
- La temperatura ambiente debe estar entre 5 y +40°C, mientras que la humedad debe estar entre 80% y 50%
- Nunca encienda el anillo de luz cuando tenga la sobrecubierta puesta

Evite el contacto con el agua y otros líquidos

Nunca permita que el agua u otros líquidos mantengan contacto con el anillo de luz, ya que podría causar cortocircuitos en su dispositivo, haciendo que deje de funcionar

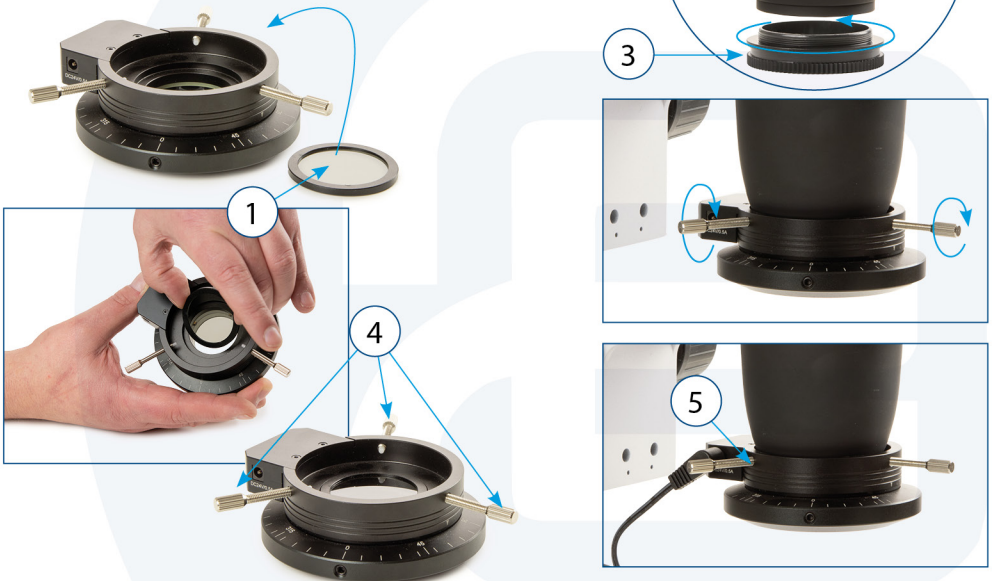
2. Componentes

- A. Superficie emisora
- B. Agujero emisor
- C. Control de la intensidad de la luz
- D. Potencia de entrada
- E. Perilla de fijación
- F. Botón ON/OFF
- G. Polarizador
- H. Analizador



3. Instalar el anillo de luz

- Ponga el analizador (1) en el agujero del anillo de luz
- Fije el adaptador anual opcional (3) debajo del objetivo (2)
- Abra las perillas de fijación (4) del anillo de luz y fije el iluminador al adaptador anular (3) o al cabezal del microscopio (2)
- Atornilla las perillas de fijación. Si no utiliza el adaptador anular, asegúrese de que el Anillo iluminador está fijado correctamente y no se caerá
- Enchufe la Fuente de iluminación a la entrada (5) al lado del anillo iluminador



4. Usar el anillo de luz

- Utilice el botón ON/OFF (6) para encender y apagar el anillo
- Utilice la perilla de ajuste de la intensidad de la luz (7) para ajustar la intensidad

4.1 Ajustar la luz polarizada

- Mientras esté observando por los oculares, gire el polarizador (8) para ajustar la luz
- La escala impresa en el polarizador puede usarse como referencia. No se utiliza para medir con precisión con luz polarizada



5. Solucionar problemas

Revise la información de la tabla para solucionar el problema

PROBLEMA	CAUSA	SOLUCIÓN
Sistema óptico		
No se enciende el LED	Cable de alimentación no enchufado	Enchufe el cable
	El botón principal está en 'OFF'	Haga clic en el botón para que esté en 'ON'
Luz muy tenue en la muestra	Intensidad muy baja	Ajuste la perilla de intensidad